

## Indice

### I. INDICADORES DE PRODUCCION

Indice mensual de la producción nacional, 2006 - 2007  
 Producto bruto interno, según sector económico, 2007  
 Indice del Volumen Físico de la Producción Manufacturera, 2007

### II. EMPLEO

Empleo Mensual en Lima Metropolitana, 2007

### III. PRECIOS

Indice y Variación de Precios - Lima Metropolitana - Octubre 2007  
 Indice de Precios Promedio al Consumidor de Lima Metropolitana, por Grandes Grupos de Consumo, 2006 - 2007  
 Variación del Indice de Precios Promedio al Consumidor de Lima Metropolitana, por Grandes Grupos de Consumo, 2006 - 2007  
 IPC Nacional: Variación por Grupos de Consumo, 2007  
 Evolución del Indice de Precios al por Mayor, por Origen del Producto y Sector Económico, 2007  
 Evolución del Indice de Precios de Maquinaria y Equipo, 2007  
 Evolución del Indice de Precios Promedio de Materiales de Construcción, 2007  
 Precio Promedio de Combustibles en Lima Metropolitana, 2006 - 2007

### IV. FINANZAS PUBLICAS

Recaudación del Impuesto General a las Ventas, Impuesto Selectivo al Consumo y Tributos Aduaneros, 2007  
 Operaciones del Gobierno Central, 2007

### V. SISTEMA FINANCIERO

Bolsa de Valores de Lima - Indice de Cotizaciones  
 Tasas de Interés Promedio de Mercado al 31 de octubre del 2007  
 Tasa de Interés, según bancos, 2007  
 Tasa de Interés Internacional, 2007

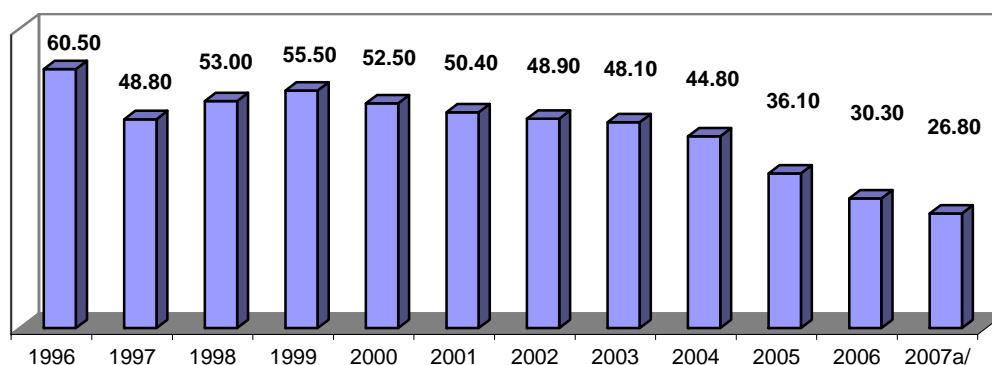
### VI. SECTOR EXTERNO

Tipo de Cambio, 2006 - 2007  
 Tipo de Cambio de las Principales Monedas Extranjeras, 2006 - 2007  
 Balanza comercial, 2007  
 Exportaciones FOB, según Sector Económico, 2007  
 Importación de Bienes por uso o destino económico, 2006 - 2007

### VII. MARKETING

Recordación espontánea de marcas de margarina

## DEUDA EXTERNA TOTAL (Porcentaje del PBI)



a/ Proyectado.

Fuente: BANCO CENTRAL DE RESERVA DEL PERU (BCRP).

## I. PRODUCCION

### INDICE MENSUAL DE LA PRODUCCION NACIONAL, 2006 - 2007

(Año Base 1994=100)

Año / Mes	Índice Mensual	Variación porcentual		
		Mensual 1/	Acumulada 2/	Anualizada 3/
<b>2006</b>				
Diciembre	180.47	8.07	7.56	7.56
<b>2007</b>				
Enero	159.42	9.50	9.50	7.83
Febrero	158.95	8.32	8.91	8.04
Marzo	172.10	6.74	8.14	7.63
Abril	176.26	7.84	8.06	7.94
Mayo	191.18	8.85	8.23	8.14
Junio	177.96	7.22	8.06	8.20
Julio	179.35	9.46	8.26	8.33
Agosto	172.39	6.90	8.09	8.04
Setiembre	168.39	8.80	8.17	8.16
Octubre				
Noviembre				

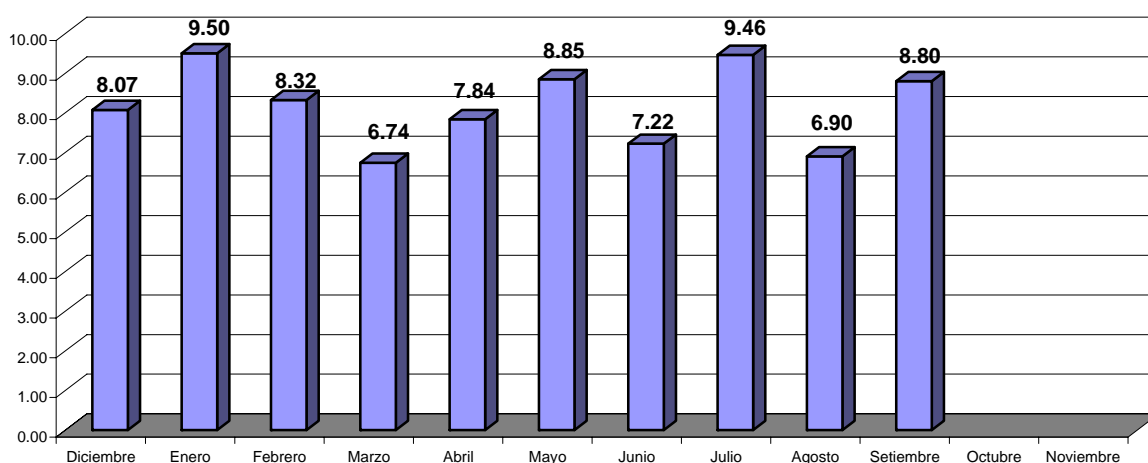
1/ Respecto a similar mes del año anterior (Set. 2007 / Set. 2006).

2/ Respecto a similar periodo del año anterior (Ene. - Set. 2007 / Ene. - Set. 2006)

3/ Últimos 12 meses respecto a similar periodo de un año anterior (Oct. 2006 - Set. 2007 / Oct. 2005 - Set. 2006).

Fuente: INSTITUTO NACIONAL DE ESTADISTICA E INFORMATICA (INEI).

### Variación porcentual mensual del PBI, 2006 - 2007



### PRODUCTO BRUTO INTERNO, SEGUN SECTOR ECONOMICO, 2007

(Año base 1994)

Sector Económico	Var. % (2007/2006)						Var. Anualizada 2/
	May	Jun	Jul	Ago	Set	Oct	
<b>PBI Global</b>	<b>8.33</b>	<b>6.65</b>	<b>8.38</b>	<b>6.53</b>	<b>8.80</b>		
Valor Agregado Bruto	8.26	6.61	8.33	6.88	9.37		
Impuestos a los productos	9.05	6.95	8.86	3.35	3.82		
Agropecuario	3.50	2.62	-3.87	-4.16	1.59		
Pesca	8.47	-12.25	-6.68	-5.60	-13.70		
Minería e Hidrocarburos	-0.85	-4.16	1.87	3.45	8.40		
Manufactura	12.29	9.70	11.63	6.71	9.44		
Electricidad y agua	9.72	10.37	10.44	7.66	6.59		
Construcción	24.61	22.23	25.19	14.74	10.80		
Comercio	6.74	3.63	11.53	8.42	12.27		
Servicios 1/	8.00	7.60	7.75	8.06	10.08		

1/ Incluye servicios gubernamentales y otros servicios.

2/ (Oct. 2006 - Set. 2007 / Oct. 2005 - Set. 2006).

Fuente: INSTITUTO NACIONAL DE ESTADISTICA E INFORMATICA (INEI).

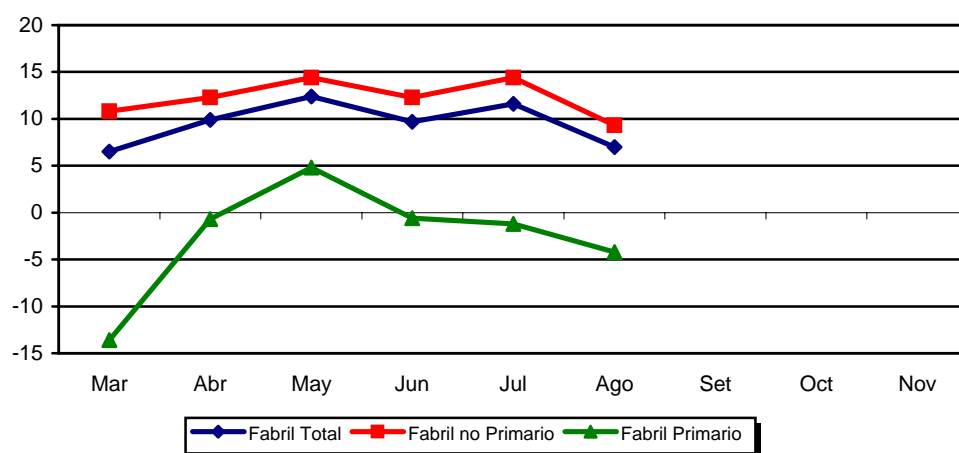
## INDICE DEL VOLUMEN FISICO DE LA PRODUCCION MANUFACTURERA, 2007

Sector	2007								
Económico	Mar	Abr	May	Jun	Jul	Ago	Set	Oct	Nov
<b>Indice de Volumen Físico</b>									
Fabril Total	177.0	168.7	191.0	185.2	181.4	183.5	180.7		
Fabril No Primario	197.0	181.8	201.2	197.1	198.9	203.6	202.1		
Fabril Primario	110.5	125.0	157.2	145.6	123.3	117.0	109.7		
<b>Variación %</b>									
Fabril Total	6.5	9.9	12.4	9.7	11.6	7.0	9.4		
Fabril No Primario	10.8	12.3	14.4	12.3	14.4	9.3	12.5		
Fabril Primario	-13.6	-0.7	4.8	-0.6	-1.2	-4.2	-6.1		

Nota: la variación porcentual para el 2007 es respecto al 2006.

Fuente: MINISTERIO DE LA PRODUCCION - "Resumen Ejecutivo".

### Variación del IVF, 2007



## II. EMPLEO

### EMPLEO MENSUAL EN LIMA METROPOLITANA, 2007 a/

(Miles de personas)

Variables	2007			
	Set	Oct	Nov	Dic
<b>PEA 1/</b>	<b>4,329</b>	<b>4,382</b>		
PEA DESOCUPADA	362	326		
PEA OCUPADA 2/	3,968	4,057		
<b>TASA DE DESEMPLEO (%)</b>	<b>8.4</b>	<b>7.4</b>		
<b>Por género</b>				
Masculino	7.2	6.1		
Femenino	9.8	9.1		
Coefficiente de ocupación 3/	62.1	63.4		
Ingreso Mensual 4/	932	839		

a/ Preliminar.

1/ Los datos corresponden a la Encuesta Permanente de Empleo en Lima Metropolitana.

2/ Se define como ocupados (PEA ocupada) a aquellas personas (de 14 años y más) que, en la semana de referencia, se encontraban:

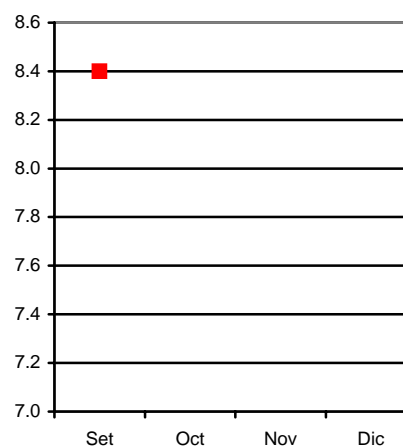
i) trabajando ii) no trabajaron pero tenían trabajo.

3/ Ratio de Población Ocupada (PEA Ocupada) y Población en Edad de Trabajar (PET)

4/ Nuevos soles. Promedio del ingreso total mensual (monetario y en especie), proveniente de la ocupación principal y secundaria.

Fuente: INSTITUTO NACIONAL DE ESTADISTICA E INFORMATICA (INEI). "Encuesta Permanente de Empleo".

### Tasa de Desempleo, 2007 (Porcentaje)



Fuente: INEI.

### III. PRECIOS

#### INDICES Y VARIACION DE PRECIOS - LIMA METROPOLITANA, ENERO 2008

Indice de Precios	Variación %		
	Ene 08	Ene -	Feb 07 -
		Ene 08	Ene 08

Al Consumidor (IPC)			
Al por Mayor (IPM) 1/			
Maquinaria y Equipo (IPME)			
Materiales de Construcción (IPMC)			

1/ Nacional.

Fuente: INSTITUTO NACIONAL DE ESTADISTICA E INFORMATICA (INEI).

#### Variación de Precio en Lima Metropolitana, Feb 2007 - Ene 2008

■ IPC	■ IPM
□ IPME	□ IPMC

#### IPC LIMA METROPOLITANA, POR GRANDES GRUPOS DE CONSUMO, 2007 - 2008

(Base Dic 2001 = 100)

Grupos de Consumo	2007						2008	Var. Acum. Ene - Ene 08
	Jul	Ago	Set	Oct	Nov	Dic	Ene	
<b>Indice General</b>	<b>113.00</b>	<b>113.16</b>	<b>113.85</b>	<b>114.20</b>				
Alimentos y bebidas	113.28	113.48	114.82	115.44				
Vestido y calzado	108.50	108.65	108.78	109.02				
Alq. de viv., combust. y electricidad	122.81	123.51	123.97	124.04				
Muebles, enseres y mant. viv.	107.19	107.40	107.80	108.20				
Cuidado, cons. salud, serv. Médicos	112.82	112.88	112.88	112.82				
Transport., y comunicac.	119.05	118.70	118.49	118.50				
Esparcim., serv. cult., enseñanza	111.31	111.44	111.46	111.54				
Otros bienes y servicios	98.28	98.31	98.46	98.60				

Fuente: INSTITUTO NACIONAL DE ESTADISTICA E INFORMATICA (INEI).

#### EVOLUCION DEL IPC DE LIMA METROPOLITANA, POR GRANDES GRUPOS DE CONSUMO, 2007 - 2008

(Base Dic 2001 = 100)

Grupos de Consumo	2007						2008	Var. Anual Feb 07 - Ene 08
	Jul	Ago	Set	Oct	Nov	Dic	Ene	
<b>Indice General</b>	<b>0.48</b>	<b>0.14</b>	<b>0.61</b>	<b>0.31</b>	<b>0.11</b>			
Alimentos y bebidas	0.74	0.18	1.18	0.54	0.09			
Vestido y calzado	0.22	0.14	0.12	0.22	0.44			
Alq. de viv., combust. y electricidad	0.10	0.57	0.38	0.05	0.05			
Muebles, enseres y mant. viv.	0.04	0.20	0.37	0.37	0.25			
Cuidado, cons. salud, serv. Médicos	0.37	0.06	0.00	-0.06	0.18			
Transport., y comunicac.	0.56	-0.29	-0.18	0.01	0.02			
Esparcim., serv. cult., enseñanza	0.12	0.12	0.02	0.07	0.01			
Otros bienes y servicios	0.01	0.03	0.16	0.14	0.14			

Fuente: INSTITUTO NACIONAL DE ESTADISTICA E INFORMATICA (INEI).

#### IPC NACIONAL: VARIACION POR GRUPOS DE CONSUMO, 2007

Grupos de Consumo	Variación %						
	Mensual					Acumulada	Anualizada
	Ago	Set	Oct	Nov	Dic	Ene - Dic 07	Ene 07 - Dic 07
<b>Indice General</b>	<b>0.19</b>	<b>0.76</b>	<b>0.76</b>				
Alimentos y bebidas	0.24	1.43	1.43				
Vestido y calzado	0.18	0.14	0.14				
Alq. de viv., combust. y electricidad	0.64	0.29	0.29				
Muebles, enseres y mant. viv.	0.30	0.41	0.41				
Cuidado, cons. salud, serv. Médicos	0.06	0.01	0.01				
Transport., y comunicac.	-0.27	-0.16	-0.16				
Esparcim., serv. cult., enseñanza	0.09	0.01	0.01				
Otros bienes y servicios	0.05	0.21	0.21				

Fuente: INSTITUTO NACIONAL DE ESTADISTICA E INFORMATICA (INEI).

**EVOLUCION DEL INDICE DE PRECIOS AL POR MAYOR, POR ORIGEN DEL PRODUCTO Y SECTOR ECONOMICO, 2007 - 2008**

Origen Producto y Sector Económico	2007						2008	Var. Anual
	Jul	Ago	Set	Oct	Nov	Dic	Ene	Feb 07 - Ene 08
<b>Indice General</b>	<b>0.75</b>	<b>0.65</b>	<b>0.63</b>	<b>0.11</b>	<b>0.22</b>			
<b>Nacional</b>	<b>0.90</b>	<b>0.52</b>	<b>0.72</b>	<b>0.36</b>	<b>0.24</b>			
Agropecuario	1.58	0.56	1.94	0.36	0.46			
Pesca	0.72	0.46	3.91	4.94	-1.69			
Manufactura	0.78	0.51	0.44	0.29	0.23			
<b>Importado</b>	<b>0.21</b>	<b>1.14</b>	<b>0.29</b>	<b>-0.79</b>	<b>0.16</b>			
Agropecuario	0.04	1.94	4.67	1.11	0.78			
Manufactura	0.22	1.07	-0.08	-0.95	0.11			

Nota: El Índice de Precios al por Mayor tiene cobertura nacional.

Fuente: INSTITUTO NACIONAL DE ESTADISTICA E INFORMATICA (INEI).

**EVOLUCION DEL INDICE DE PRECIOS DE MAQUINARIA Y EQUIPO, 2007 - 2008**

Origen Producto y Sector Económico	2007						2008	Var. Anual
	Jul	Ago	Set	Oct	Nov	Dic	Ene	Feb 07 - Ene 08
<b>Indice General</b>	<b>-0.03</b>	<b>0.18</b>	<b>-0.19</b>	<b>-2.21</b>	<b>-0.85</b>			
<b>Nacional</b>	<b>-0.07</b>	<b>0.38</b>	<b>0.10</b>	<b>-1.92</b>	<b>-0.97</b>			
Agricultura	-0.06	-0.19	-0.06	-1.51	-1.08			
Industria	0.06	0.67	0.10	-1.69	-0.60			
Transporte	-0.27	0.09	-0.02	-2.55	-1.60			
Otros	-0.03	0.13	0.41	-1.29	-0.82			
<b>Importado</b>	<b>0.01</b>	<b>0.02</b>	<b>-0.42</b>	<b>-2.44</b>	<b>-0.74</b>			
Agricultura	0.02	0.60	0.18	-1.52	-1.32			
Industria	-0.19	0.00	-0.31	-2.99	-1.13			
Transporte	0.25	0.03	-0.66	-2.01	-0.26			
Otros	0.06	-0.08	-0.07	-1.35	-0.61			

Fuente: INSTITUTO NACIONAL DE ESTADISTICA E INFORMATICA (INEI).

**EVOLUCION DEL INDICE DE PRECIOS PROMEDIO DE MATERIALES DE CONSTRUCCION, 2007 - 2008**

Nivel de desagregación	2007						2008	Var. Anual
	Jul	Ago	Set	Oct	Nov	Dic	Ene	Feb 07 - Ene 08
<b>Indice General</b>	<b>1.56</b>	<b>3.02</b>	<b>0.08</b>	<b>-0.17</b>	<b>0.14</b>			
Maderas	0.30	0.38	0.60	1.90	1.58			
Acces. Plást.y Sum. Eléctricos	-0.09	-0.29	0.11	-0.33	0.09			
Vidrios	0.03	1.83	0.00	0.00	-1.14			
Ladrillos	15.87	13.48	1.55	-0.91	-0.32			
Mayólicas y Mosaicos	0.79	0.66	1.09	0.02	-0.37			
Aglomerantes	-0.19	-0.14	-0.23	-0.12	-0.16			
Agregados	0.98	-0.95	0.54	0.35	0.65			
Estructura de Concreto	0.06	1.10	0.55	0.55	0.14			
Metálicos	0.07	7.95	-1.15	-1.49	-0.25			

Fuente: INSTITUTO NACIONAL DE ESTADISTICA E INFORMATICA (INEI).

**PRECIO PROMEDIO DE COMBUSTIBLES EN LIMA METROPOLITANA, 2006 - 2007**

(Nuevos soles)

Año / Mes	Gasol. 84 oct. (Galón)	Gas domést. (10 kg)	Kerosene (Litro)
<b>2006</b>			
Diciembre	10.33	32.71	3.06
<b>2007</b>			
Enero	10.31	32.71	3.06
Febrero	10.22	32.78	3.05
Marzo	10.22	33.07	3.03
Abril	10.23	33.09	3.03
Mayo	10.76	33.13	3.13
Junio	11.59	33.10	3.21
Julio	11.59	33.14	3.22
Agosto	11.59	33.13	3.22
Setiembre	11.59	33.13	3.22
Octubre	11.58	33.14	3.23
Noviembre			
Diciembre			

Fuente: INSTITUTO NACIONAL DE ESTADISTICA E INFORMATICA (INEI).

#### IV. FINANZAS PUBLICAS

##### RECAUDACION DEL IMPUESTO GENERAL A LAS VENTAS, IMPUESTO SELECTIVO AL CONSUMO Y TRIBUTOS ADUANEROS, 2007

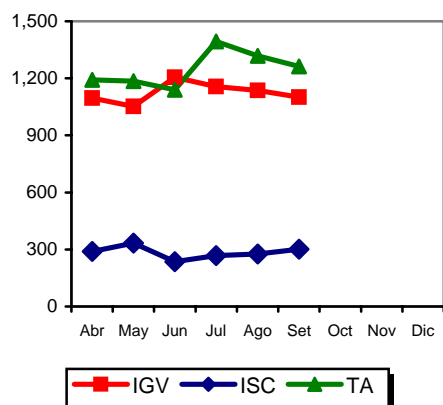
(Millones de Nuevos Soles)

Año / Mes	Impuesto General a las Ventas	Impuesto Selectivo al Consumo	Tributos Aduaneros
2007	10,059.4	2,529.3	10,829.6
Abril	1,095.2	290.3	1,191.4
Mayo	1,052.7	333.0	1,185.9
Junio	1,204.7	235.1	1,139.0
Julio	1,155.7	267.6	1,393.4
Agosto	1,136.5	276.0	1,318.8
Setiembre	1,100.4	301.1	1,262.4
Octubre			
Noviembre			
Diciembre			

Fuente: SUPERINTENDENCIA NACIONAL DE ADMINISTRACION TRIBUTARIA (SUNAT) - "Nota Tributaria".

##### Recaudación IGV, ISC y Tributos Aduaneros

(Millones de Nuevos Soles)



##### OPERACIONES DEL GOBIERNO CENTRAL, 2007

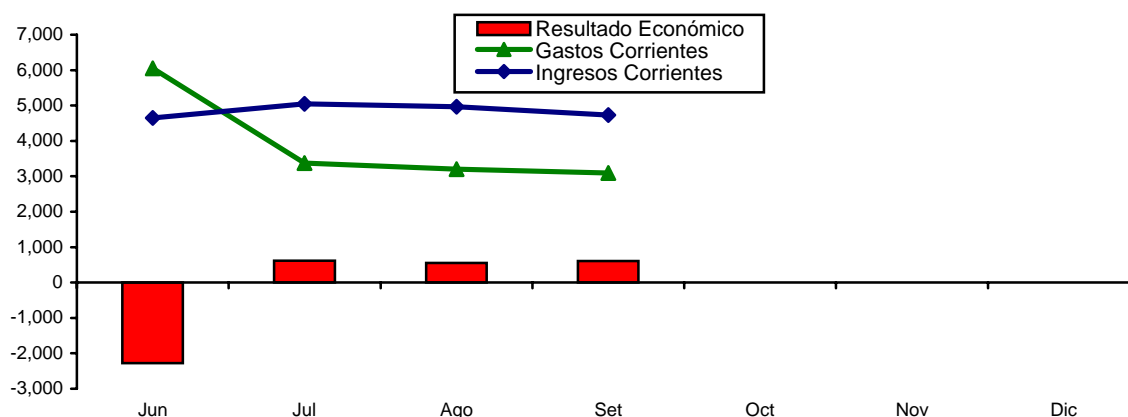
(Millones de Nuevos Soles)

	2007						
	Jun	Jul	Ago	Set	Oct	Nov	Dic
<b>I. Resultado primario (A-B+C)</b>	-1,821	1,105	1,279	931			
<b>A. Ingresos Corrientes</b>	4,650	5,051	4,963	4,730			
a. Ingresos Tributarios	4,060	4,290	4,293	4,118			
b. Ingresos No Tributarios	591	761	670	612			
<b>B. Gastos No Financieros</b>	6,499	4,068	3,693	3,810			
a. Gastos Corrientes	6,047	3,378	3,203	3,096			
b. Gastos de Capital	452	690	490	714			
<b>C. Ingresos de Capital</b>	28	122	9	11			
<b>II. Intereses</b>	458	486	723	321			
1. Deuda Interna	19	127	376	6			
2. Deuda Externa	440	359	348	314			
<b>III. Resultado Económico (I-II)</b>	-2,279	619	556	611			

Fuente: BANCO CENTRAL DE RESERVA DEL PERU (BCRP) - "Nota Semanal".

##### OPERACIONES DEL GOBIERNO CENTRAL, 2007

(Millones de Nuevos Soles)



Fuente: Banco Central de Reserva del Perú.

## V. SISTEMA FINANCIERO

### BOLSA DE VALORES DE LIMA (BVL) - INDICES DE COTIZACIONES

(Base 31/12/06 = 100)

Bolsa de Valores	Al 31 de octubre del 2007		
	Indice	Var. Mes %	Var. Anual %
INDICE GENERAL B.V.L.			
INDICE SELECTIVO B.V.L.			

Fuente: BOLSA DE VALORES DE LIMA.

### TASAS DE INTERES PROMEDIO DE MERCADO AL 31 DE OCTUBRE DEL 2007

Tasa	Valor	Moneda Nacional	Moneda Extranjera
<b>Tasa Activa Promedio de Mercado</b>			
Moneda Nacional (TAMN)		M/N	M/E
Factor Acumulado		Tasa Legal Efectiva	
		Tasa	
Moneda Extranjera (TAMEX)		Factor Acumulado - Efectiva	
Factor Acumulado		Factor Acumulado - Laboral	
		<b>Tasa Promedio por tipo de Crédito 1/</b>	
Tasa Interbancaria M/N		<b>Sistema Bancario</b>	
Tasa Interbancaria M/E		Comercial	
		A Microempresas	
<b>Tasa Pasiva Promedio de Mercado</b>		Consumo	
Moneda Nacional (TIPMN)		Hipotecario	
Moneda Extranjera (TIPMEX)			
		<b>Tasa Promedio por tipo de Depósito 1/</b>	
<b>Tasa Promedio de Mercado 1/</b>		<b>Sistema Bancario</b>	
Activa MN - FTAMN		Ahorros	
Activa ME - FTAMEX		Plazo	
Pasiva MN - FTIPMN		CTS	
Pasiva ME - FTIPMEX			

1/ Tasas promedio correspondiente a los últimos 30 días.

Fuente: SUPERINTENDENCIA DE BANCA Y SEGUROS (SBS).

MN: Moneda Nacional.

ME: Moneda Extranjera.

### TASAS DE INTERES PROMEDIO ACTIVAS DE LAS OPERACIONES EN MONEDA EXTRANJERA

(Al 31 de octubre del 2007)

Empresa	Comercial		A Micro empresas		Consumo		Hipotecario
	Sobre-giros	Dscptos. y préstamos más 360 días	Sobre-giros	Dscptos. y préstamos más 360 días	Tarjeta de crédito	Préstamos de más 360 días	
<b>Promedio</b>							
B. Continental							
B. de Comercio							
B. de Crédito del Perú							
B. del Trabajo							
B. Financiero							
B. Inter. de Finanzas							
Scotiabank Perú S.A.A.							
Citibank							
Interbank							
Mibanco							
HSBC Bank Perú							
Falabella Perú S.A.							

Nota: Tasas promedio correspondiente a los últimos 30 días.

CREDITOS DE COMERCIALES: Créditos directos o indirectos otorgados a personas naturales o jurídicas destinados al financiamiento de la producción y comercialización de bienes y servicio. Son considerados comerciales si el endeudamiento con el sistema financiero excede los US\$ 30 000.

CREDITOS A LA MICROEMPRESA: Créditos directos o indirectos otorgados a personas naturales o jurídicas destinados al financiamiento de la producción, comercio o prestación de servicios. Son considerados microcréditos si el endeudamiento con el sistema financiero no excede los US\$ 30 000.

CREDITO DE CONSUMO: Créditos que se otorgan a personas naturales con la finalidad de pagar bienes, servicios, o gastos no relacionados con una actividad empresarial.

HIPOTECARIOS PARA VIVIENDA: Créditos destinados a personas naturales para la adquisición, construcción, remodelación, ampliación y subdivisión de vivienda propia.

Fuente: SUPERINTENDENCIA DE BANCA Y SEGUROS (SBS).

### TASAS DE INTERES INTERNACIONALES, 2007

(Promedio mensual)

Mes	Libor % 1/				Prime rate
	1 mes	3 meses	6 meses	1 año	
<b>2007</b>					
Julio	5.32	5.36	5.33	5.25	8.25
Agosto	5.72	5.62	5.54	5.28	8.25
Setiembre	5.12	5.23	5.13	4.90	7.75
Octubre	4.71	4.89	4.81	4.64	7.50
Noviembre					
Diciembre					
<b>2008</b>					
Enero					

1/ Activa expresado en términos anuales.

LIBOR: Tasa de interés de oferta interbancaria de Londres. Es la tasa de interés ofrecida sobre los depósitos en los bancos comerciales que operan en el mercado de euromonedas de Londres. La tasa LIBOR a tres y seis meses para los depósitos en dólares de EE.UU. es la más utilizada como base para los créditos de euromonedas de consorcios bancarios.

PRIME RATE: Tasa de interés activa preferencial que un banco de los Estados Unidos de América cobra a sus mejores clientes. La tasa Prime Rate tiende a estandarizarse en toda la banca cuando un banco grande la modifica.

Fuente: SUPERINTENDENCIA DE BANCA Y SEGUROS (SBS).

## VI. SECTOR EXTERNO

### TIPO DE CAMBIO, 2006 - 2008

(Nuevos Soles por dólar)

Año / Mes	Promedio del período						Fin de período						
	Bancario 1/			Informal 2/			Bancario 1/			Informal 2/			
	Compra	Venta	Prom.	Compra	Venta	Prom.	Compra	Venta	Prom.	Compra	Venta	Prom.	
<b>2006</b>													
Noviembre	3.22	3.22	3.22	3.21	3.22	3.22	3.22	3.22	3.22		3.22	3.23	3.22
Diciembre	3.20	3.21	3.21	3.21	3.21	3.21	3.19	3.20	3.20		3.20	3.20	3.20
<b>2007</b>													
Enero	3.19	3.19	3.19	3.19	3.20	3.19	3.20	3.20	3.20		3.19	3.20	3.20
Febrero	3.19	3.19	3.19	3.19	3.19	3.19	3.19	3.19	3.19		3.18	3.19	3.19
Marzo	3.19	3.19	3.19	3.18	3.19	3.19	3.18	3.18	3.18		3.18	3.19	3.18
Abril	3.18	3.18	3.18	3.18	3.18	3.18	3.17	3.17	3.17		3.17	3.17	3.17
Mayo	3.17	3.17	3.17	3.16	3.17	3.16	3.17	3.18	3.17		3.17	3.17	3.17
Junio	3.17	3.17	3.17	3.17	3.17	3.17	3.17	3.17	3.17		3.16	3.17	3.17
Julio	3.16	3.16	3.16	3.16	3.16	3.16	3.16	3.16	3.16		3.16	3.17	3.16
Agosto	3.16	3.16	3.16	3.15	3.16	3.16	3.16	3.16	3.16		3.16	3.16	3.16
Setiembre	3.14	3.14	3.14	3.14	3.14	3.14	3.09	3.09	3.09		3.09	3.09	3.09
Octubre	3.02	3.02	3.02	3.01	3.02	3.02	3.00	3.00	3.00		3.01	3.01	3.01
Noviembre													
Diciembre													
<b>2008</b>													
Enero													

1/ Corresponde a la cotización del mercado libre publicado por la SBS. 2/ Tipo de cambio del mercado informal calculado en base a observaciones propias.  
Fuente: BANCO CENTRAL DE RESERVA DEL PERU - "Nota Semanal".

### TIPO DE CAMBIO DE LAS PRINCIPALES MONEDAS, 2006 - 2007 a/

(Datos promedio de período, unidades monetarias por US\$)

Año / Mes	Euro	Yen	Real	Libra	Peso	Peso	Peso	Peso
	1/		Brasileño	Esterlina 1/	Chileno	Colombiano	Mexicano	Argentino
<b>2006</b>								
Noviembre	1.29	117.29	2.16	1.91	527.52	2,290.83	10.92	3.10
Diciembre	1.32	117.44	2.15	1.96	528.08	2,257.89	10.86	3.07
<b>2007</b>								
Enero	1.30	120.58	2.14	1.96	540.51	2,235.34	10.93	3.07
Febrero	1.31	120.45	2.10	1.96	542.27	2,225.69	10.99	3.08
Marzo	1.32	117.28	2.09	1.95	538.49	2,200.51	11.13	3.08
Abril	1.35	118.87	2.03	1.99	532.58	2,149.01	10.99	3.07
Mayo	1.35	120.73	1.98	1.98	522.02	1,992.61	10.83	3.06
Junio	1.34	122.62	1.93	1.99	526.72	1,921.25	10.83	3.06
Julio	1.37	121.59	1.88	2.03	519.56	1,946.23	10.80	3.09
Agosto	1.36	116.79	1.96	2.01	523.06	2,066.33	11.05	3.20
Setiembre	1.39	115.08	1.90	2.02	515.70	2,109.80	11.03	3.20
Octubre	1.42	116.76	1.81	2.04	501.18	1,993.38	10.84	3.20
Noviembre								
Diciembre								
<b>2008</b>								
Enero								

a/ Promedio compra - venta

1/ Dólar por unidad monetaria en el caso del Euro y la Libra Esterlina

Fuente: BANCO CENTRAL DE RESERVA DEL PERU (BCRP) - "Nota Semanal".

### BALANZA COMERCIAL, 2007

(Millones de dólares)

	2007				
	Jul	Ago	Set	Oct	Nov
Balanza Comercial	769.24	403.53			
Exportaciones	2,620.45	2,275.15			
Importaciones	1,851.21	1,871.62			

Fuente: SUPERINTENDENCIA NACIONAL TRIBUTARIA (SUNAT).

### Balanza Comercial 2007

(Millones de dólares)

